

# Soft Matt

NEXT DESIGN COATINGS



## COATING WITH INNOVATION

ICRO è un'azienda di riferimento per la produzione e la fornitura di vernici e sistemi di verniciatura a professionisti e grandi industrie, operanti nel settore del legno, metallo e plastica.

La nostra missione è offrire una gamma completa di prodotti vernicianti innovativi, tecnologicamente avanzati ed eco compatibili. Grazie a un'organizzazione flessibile e moderna, in linea con i cambiamenti del mercato e delle tecniche di produzione, garantiamo da sempre un servizio efficiente e di qualità.

*ICRO is a benchmark company for the production and supply of paints and coating systems to professionals and large industries operating in the wood and furniture sector.*

*Our mission is to offer a full range of innovative, technologically advanced and environmentally friendly coating products. Thanks to its modern, flexible organization, in step with changes to the market and production techniques, we have always been able to guarantee an efficient, quality service.*

UNIQUE  
DESIGN

---



# Soft Matt

La linea di vernici ICRO Soft Matt è stata formulata per ottenere superfici ultra opache, morbide al tatto, anti-graffio e anti-impronta ad elevatissime resistenze chimico-fisiche. Disponibili infiniti colori tutti da personalizzare.

*Soft Matt is production line by ICRO, which has been formulated for ultra matt, soft touch anti-scratch surfaces, with high chemical-physical resistences. It is possible to create unlimited colors.*

## IL DESIGN È OPACO

La tendenza del mercato sempre più indirizzata verso la semplicità, la modernità e il colore ha spinto alla ricerca di prodotti che rendono unico l'ambiente domestico.

Per rispondere a tali esigenze ICRO ha creato una linea dedicata a rendere unico e moderno ogni complemento d'arredo, combinando elevati standard estetici e morbidezza al tatto con resistenze ai vertici delle performance.

## DESIGN IS MATT

*The tendency of the market increasingly directed towards simplicity, modernity and colors have led to research of high performance products, which make home environment valuable and unique.*

*To meet these needs, ICRO has created a line dedicated to unique and modern furnishing complement, combining high aesthetic standards and softness to touch with resistances at the top of performance.*

## ULTRA MATT

Opacità inferiore ai 5 gloss completamente antiriflesso.  
*Opacity is less than 5 gloss completely anti-glare.*

## SOFT TOUCH

Superfici sempre morbide e piacevoli al tatto.  
*Soft and pleas ant touch surfaces.*



# EXTRA PERFORMANCE

---



# PRODOTTI CORRISPONDENTI ALLE NORME PRODUCTS CORRESPONDING TO THE STANDARDS



**Resistenza delle superfici al graffio UNI EN 15186:2012**

*Resistance of surfaces to scratching*



**Resistenza delle superfici ai liquidi freddi UNI EN 12720:2013**

*Surface resistance to cold liquids*



**Tendenza a ritenere lo sporco UNI 9300:2020**

*Tendency to retain dirt*



**Invecchiamento accelerato al buio UNICHIM 2195:2007**

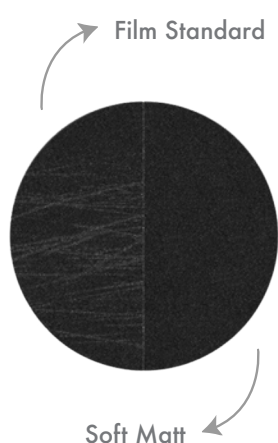
*Accelerated aging in the dark*



**Valutazione degli effetti dell'esposizione alla luce UNI EN 15187:2007**

*Evaluation of the effects of exposure to light*

## FILM STANDARD vs SOFT MATT

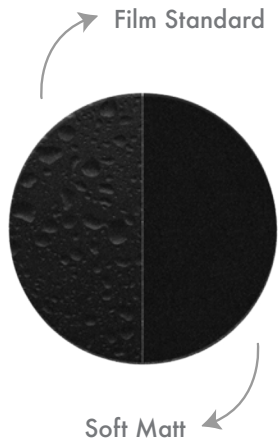


### GRAFFIO

**Resistenza estrema al graffio con proprietà no metal marking.**

### SCRATCH

*Extreme resistance against scratch with no metal marking properties.*

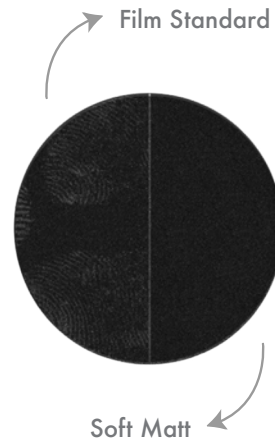


### LIQUIDI

**Liquidi freddi e domestici non intaccano le superfici e si rimuovono facilmente.**

### LIQUIDS

*Cold and domestic liquids are easy to remove and do not affect the surfaces.*



### IMPRONTE DIGITALI

**Gli anti-estetici segni delle impronte non rimangono sulla superficie.**

### FINGER PRINTS

*Anti-aesthetic signs of fingerprints do not remain on the surface.*



CUSTOMIZED

---





**SOFT MATT vs LAMINATO**

# Soft Matt

**COMPLETAMENTE SU MISURA**  
*FULLY TAILORED*

**COLORI ILLIMITATI E PERSONALIZZABILI**  
*UNLIMITED E CUSTOMIZABLE COLORS*

**OGGETTI TRIDIMENSIONALI-ONDULATI**  
*3D OBJECTS*

**TONI PIENI E PROFONDI**  
*FULL AND DEEP TONES*

**LAMINATO**  
*LAMINATED*

**MISURE STANDARD E METRI MINIMI**  
*STANDARD SIZES AND MINIMUM METERS*

**LIMITATA GAMMA DI COLORI**  
*LIMITED RANGE OF COLORS*

**SUPERFICI PIANE**  
*FLAT SURFACES*

**COLORI PIATTI**  
*FLAT COLORS*

**SU MISURA**

Le vernici ICRO Soft Matt permettono, a differenza del classico laminato, la possibilità di personalizzare ogni ambiente e rendere ogni mobile unico nel suo genere.

**CUSTOMIZED**

ICRO Soft Matt allows, unlike the classic laminate, the possibility to personalize every ambience and make every furniture unique.



# ICROMIX

ONE SYSTEM ENDLESS COLORS

Più di 10 mila colori inclusi RAL, NCS, perlati e metallizzati, personalizzabili sempre richiamabili dall'avanzato software ICRO COLOR SELECTOR. Compatibile con 50 converter tra cui Acrilici, Poliuretani e Nitro. ICROMIX soddisfa tutte le tipologie applicative e mercati del panorama Wood, permettendo di personalizzare l'intera gamma di finiture SoftMatt.

*More than 10 thousand colors including RAL, NCS, plus pearly and metallics, fully customizable and always available by the advanced ICRO COLOR SELECTOR software. Compatible with 50 converters including Acrylic, Polyurethane and Nitro. ICROMIX satisfies all types of applications and fields in the Wooden industry, allowing you to customize the entire range of SoftMatt finishes.*

## 10.000 COLORI

Finiture disponibili in un'infinità di colori: RAL, NCS, Colormix, ICROMIX e Colormix2.0, garantendo un servizio rapido, preciso e completamente su misura.

## 10.000 COLORS

Finishes available in an infinite colors: RAL, NCS, Colormix, ICROMIX and Colormix2.0, guaranteeing a quick, precise and completely customized service.



## PRECISIONE

Garantiscono un dosaggio sicuro sia ponderale sia volumetrico, sia in modalità manuale sia automatica.

## PRECISION

They guarantee safe dosing both by weight and by volume, both in manual and automatic mode.

## RIPETIBILITÀ

L'utente può replicare i colori sempre con la massima fedeltà, in completa autonomia produttiva.

## REPEATABILITY

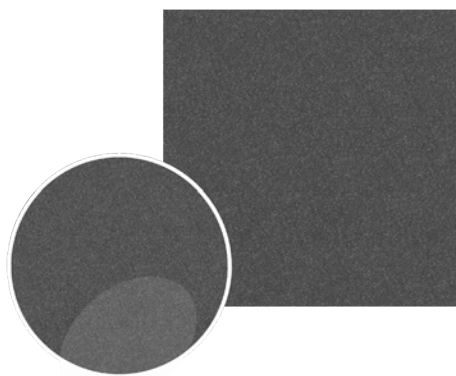
The user can always replicate colors with maximum fidelity, in complete production autonomy.



## FILM STANDARD

Le finiture opache se osservate attentamente tendono ad avere un'opacità incostante soprattutto con il passare degli anni a causa della diversa distribuzione luminosa sulla superficie.

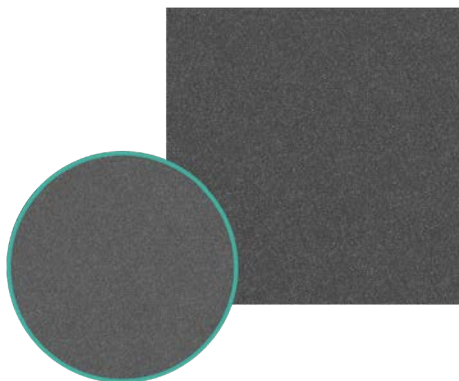
*If carefully observed the finishes tend to have an irregular brilliance especially over the years due to the different light distribution on the surface.*



## Soft Matt

La dispersione delle onde luminose garantisce un'opacità regolare in ogni punto della finitura. Le finiture realizzate secondo questa tecnologia raggiungono i massimi gradi di opacità percepibile all'occhio umano.

*The dispersion of the luminous guarantees a uniform brilliance on the whole surface. The finishes made according to this technology reach the lowest level of opacity perceptible to the human eye.*



## FILM STANDARD

In genere un film standard di vernice se opaco tende a riflettere la luce diretta.

*Generally a standard coating film although low gloss tends to reflect direct light.*



## Soft Matt <sup>UV - PU - AC - H<sub>2</sub>O</sup>

L'esclusiva formulazione e l'utilizzo di innovative resine e additivi garantiscono la totale assenza di riflesso.

*The exclusive formulation, innovative resins and additives guarantee the total absence of reflection.*



## Soft Matt <sup>EXC no-glare technology</sup>

La particolare formulazione e l'esclusiva tecnologia consentono la dispersione delle rifrangenze luminose, garantendo la totale assenza di riflesso.

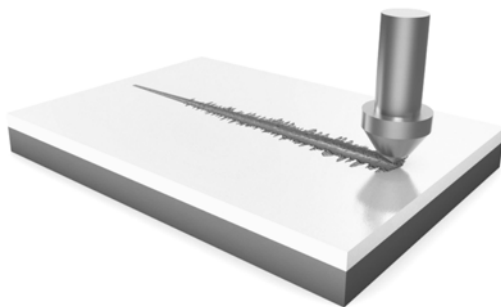
*The exclusive formulation and technology allow the total light scattering, therefore ensuring an antiglare effect.*



## FILM STANDARD

Test di resistenza al graffio eseguito su una qualsiasi finitura poliuretanic standard.

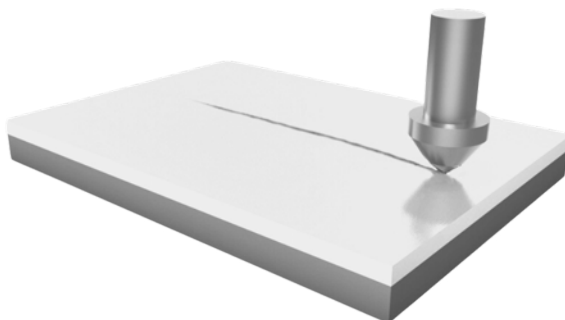
*Scratch resistance test performed on any standard polyurethane top coat.*



## Soft Matt

Test di resistenza al graffio eseguito su finitura Soft Matt. Grazie all'elevata durezza e alla particolare composizione del film, l'incisione risulta circoscritta.

*Scratch resistance test performed on Soft Matt top coat. Thanks to the hardness and the particular composition of the coating film, the engraving is circumscribed.*





## Soft Matt

Le finiture Soft Matt grazie all'esclusiva tecnologia impiegata, sono in grado di eliminare i graffi più superficiali semplicemente pulendo energicamente con un panno in microfibra la superficie.

*The Soft Matt finishes, thanks to the exclusive technology used, are able to eliminate the most superficial scratches simply by vigorously cleaning the surface with a micro-porous cloth.*





**GAMMA PRODOTTI**  
PRODUCTS RANGE

# Soft Matt

**SERIE A BASA ACQUA**  
*WATER BASED RANGE*

**SERIE AD ESSICCAZIONE UV**  
*UV-DRYING SERIES*

**PRODOTTI POLIURETANICI**  
*POLYURETHANE PRODUCTS*

**PRODOTTI ACRILICI**  
*ACRYLIC PRODUCTS*

**SERIE UV CON LAMPADE ECCIMERI**  
*UV SERIES WITH EXCIMER LAMPS*





# Soft Matt<sup>H<sub>2</sub>O</sup>

SERIE A BASE ACQUA  
WATER BASED RANGE

Applicazione a spruzzo  
*Spray Application*

**WTVE800000**

Trasparente *Clear*

**WPSM800000A**

Smalto bianco *White enamel*

**WPSM800000L**

Smalto nero *Black enamel*



# Soft Matt<sup>UV</sup>

SERIE AD ESSICCAZIONE UV  
UV-DRYING SERIES

**Applicazione a velo**  
*Curtain Application*

**Applicazione a spruzzo**  
*Spray Application*

**UVVE850100**

Trasparente *Clear*

**UVVE860100**

Trasparente *Clear*

**USSM870000A**

Smalto *Enamel*

**USSM880000A**

Smalto *Enamel*



# Soft Matt<sup>PU</sup>

PRODOTTI POLIURETANICI  
POLYURETHANE PRODUCTS

**Applicazione a spruzzo**  
*Spray Application*

**VPUR830000**

Trasparente *Clear*

**PGSM840000A**

Smalto bianco *White enamel*



# Soft Matt<sup>AC</sup>

PRODOTTI ACRILICI  
ACRYLIC PRODUCTS

Applicazione a spruzzo  
*Spray Application*

**VPAC800000**

Trasparente *Clear*





# Soft Matt<sup>EXC</sup>

**SERIE UV CON LAMPADE ECCIMERI**  
*UV SERIES WITH EXCIMER LAMP*

**Applicazione a velo**  
*Curtain Application*

**Applicazione a rullo**  
*Roller Application*

**UVVE801600**

**Trasparente** *Clear*

**UVVE810100**

**Trasparente** *Clear*

**USSM821600A**

**Smalto** *Enamel*

**USSM810000A**

**Smalto** *Enamel*

**UVVE800300**

**Trasparente per poro aperto**  
*Clear for open pores*

**Applicazione a spruzzo**  
*Spray Application*

**UVVE890000**

**Solvente** *Solvent*

**UVWV800000**

**Acqua** *Water*

# EXC UV TECHNOLOGY

**NON SONO NECESSARI AGENTI OPACIZZANTI**  
*NO MATTING AGENTS ARE REQUIRED*

**LIVELLI DI LUCENTEZZA ULTRA OPACHI**  
*VERY LOW OPACITY*

**CREA UNA SUPERFICIE OPACA MOLTO UNIFORME**  
*CREATES A VERY UNIFORM ULTRA MATT SURFACE*

**PIACEVOLE AL TATTO**  
*PLEASANT TO THE TOUCH*

**MAGGIORE DUREZZA SUPERFICIALE**  
*GREATER SURFACE HARDNESS*

**MIGLIORE RESISTENZA CHIMICA**  
*SUPERIOR CHEMICAL RESISTANCE*

**MIGLIORE BAGNABILITÀ**  
*EXCELLENT WOODEN PORE WETTING*

**OPACIZZAZIONE E RETICOLAZIONE COME UNA FASE DEL PROCESSO**  
*OPACIFICATION AND CROSSLINKING AS A PROCESS PHASE*



**ICRO COATINGS S.p.A.con Socio Unico**

Via Bedeschi, 25 24040 Chignolo d'Isola (BG) - Italy - T +39 035 999711  
Via Leonardo da Vinci, 7 30020 Cinto Caomaggiore (VE) - Italy - T +39 0421 241511  
[info@icro.it](mailto:info@icro.it) - [www.icro.it](http://www.icro.it)

Made in Italy 